

CHINA

NACIONALISTA

BALUARTE DE

LIBERTAD Y

DEMOCRACIA

Teniente Coronel (R)
ALBERTO LOZANO CLEVES



Origen chino

Según la historia y tradición china, así como el descubrimiento del "hombre Pekinés" en 1930, prueba que el primitivo hombre de Asia existió en el valle del Río Amarillo hace 400.000 años. Pero, solamente en el período neolítico, unos 3.000 años antes de Cristo, se encuentran ciertos progresos en la vida y en la cultura realizados por el pueblo chino.

El pueblo chino es un producto de la mezcla de muchas razas. Es en los Hans donde se encuentra el linaje predominante de lo que hoy en día se admite como origen del nacimiento del pueblo chino, con la amalgama y asimilación de otras razas como la Tung Hu, Mongol, Turka, Tibetana y Miao. De estas razas y culturas el pueblo chino fue desarrollando y asimilando en el correr del tiempo unas costumbres semejantes, idénticos hábitos, ideas y creencias, como también una escritura y lengua de enorme semejanza.

En los primeros tiempos, los Hans fueron extendiéndose a lo largo y ancho del Río Amarillo. Y fue hace cuarenta y siete centurias, finalizando el período neolítico, cuando apareció entre los Hans, un jefe. Su nombre era Huang Ti. Con él nació, también, el principio de la historia china conocida en la actualidad.

El reinado de Huang Ti es conocido en la historia de China como la Edad de las Cinco Reglas; durante la cual, el gobierno llegó a estar bien organizado. Fue en este tiempo cuando el calendario de 365 días fue inventado. El pueblo chino llevaba una vida mitad

pastoril y mitad agrícola en el valle del Río Amarillo. Beneficiados por la abundancia de agua, era esta también la que les sujetaba y probaba con muchas tribulaciones nacidas de la abundancia de este elemento. Porque el Río Amarillo, siempre irregular en su cauce y en sus aguas, causaba grandes daños a la vida y a las propiedades, inundando grandes áreas. Una de tales inundaciones ocurrió hacia el fin de la Edad de las Cinco Reglas, y no fue posible controlarla durante casi una centuria. En esta época de angustia para los chinos, apareció entre los Hans



un gran líder llamado YU, quien después de trece años de desesperada lucha consiguió controlar la inundación conocida con el nombre de "Gran Inundación". En reconocimiento a los esfuerzos y servicios prestados por YU a su pueblo, este lo hizo su líder político. Después de su muerte su hijo fue escogido por los jefes de varias tribus para sucederle en el trono. Así, se dio comienzo al sistema de monarquía hereditaria en la historia de China.

Desde el año 3.000 antes de Cristo, hasta el año de 1911 cuando se fundó

la República de China bajo los ideales de reconstrucción nacional del Dr. Sun Yat Sen, existieron no menos de veinte dinastías que fueron marcando períodos de progreso y de decadencia; períodos de orden y de desorden; períodos de luchas, de sufrimientos, de expansión territorial, de anarquía y de conflictos internacionales.

Creación de la República de China

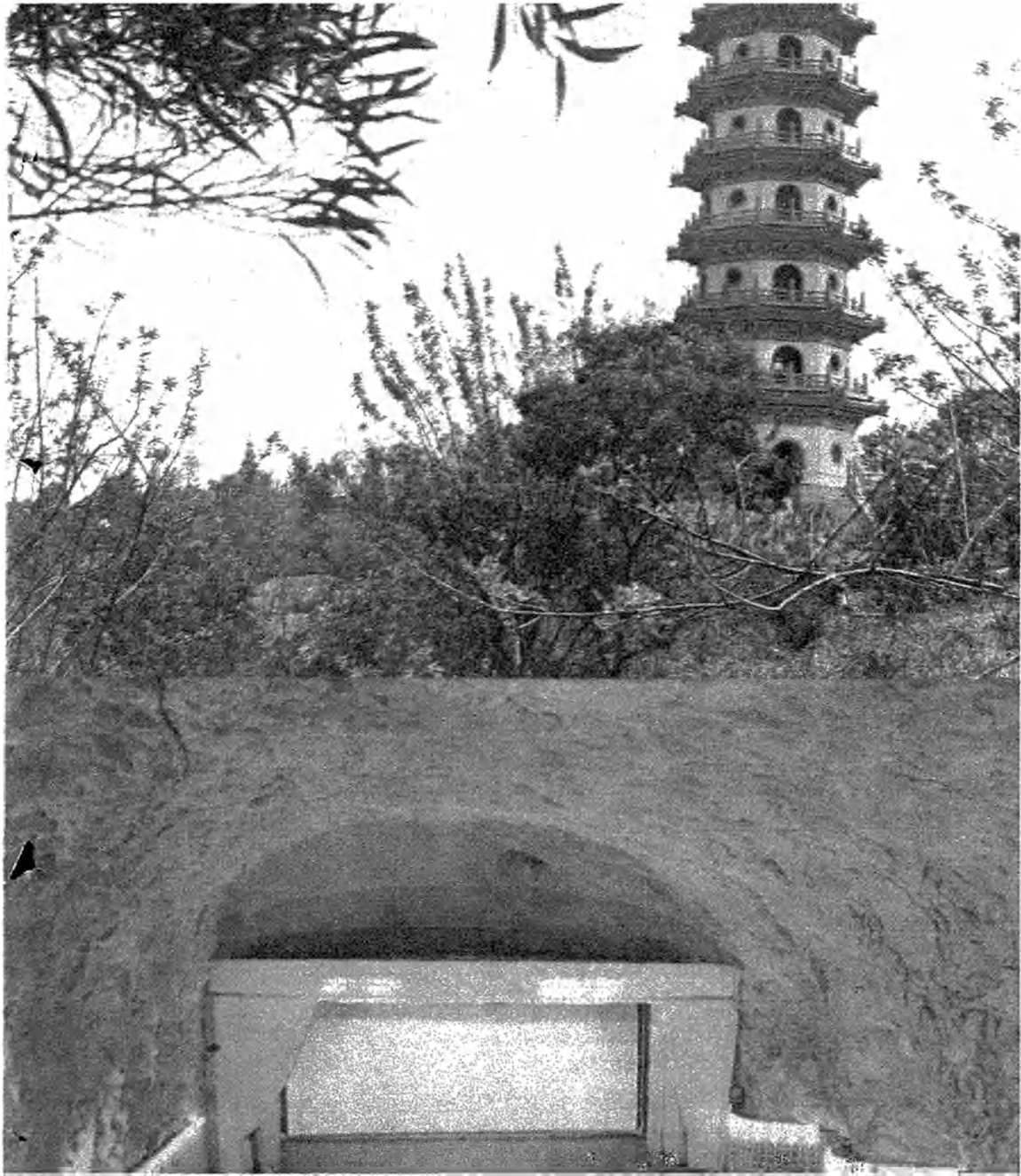
La debilidad, la incompetencia y la mala administración del gobierno de la dinastía Manchú que gobernó en China desde 1644 a 1911, estimuló el descontento popular que movió al levantamiento de los Boxers. Sin embargo, China fue desarmada por la fuerza de ocho poderes extranjeros y obligada a pagar grandes indemnizaciones.

Después de la dolorosa experiencia y frustraciones, el pueblo chino comenzó a tomar vivo interés por el movimiento revolucionario del doctor Sun Yat Sen que buscaba la implantación de la República, basado en los principios de nacionalismo, democracia y bienestar social.

El 10 de octubre de 1911, los seguidores del doctor Sun enarbolaron la bandera revolucionaria en Wuchang y toda la nación se unió entusiasmada al movimiento y el gobierno Manchú fue derrocado. La República China fue establecida oficialmente el 1º de enero de 1912.

Reveses de China desde el año de 1912

El primer revés sufrido por China fue el período de guerra intestina de 1912 a 1927, entre diversos generales





Tte. Coronel (r) ALBERTO LOZANO CLEVES

del Norte al mando de fuerzas rebeldes por la aspiración al gobierno central, lo cual afectó el trabajo realizado por el doctor Sun Yat Sen.

En 1926 el gobierno nacional nombró al general Chiang Kai-shek, Generalísimo del Ejército Nacional Revolucionario, logrando en el término de dos años acabar con el poder y ambición de los generales rebeldes. La nación logró unificarse una vez más bajo las enseñanzas del Padre de la República China y desde el año de 1928 se inició en ese país una era de prosperidad y de estabilidad social y económica.

El segundo revés fue la agresión japonesa. Temerosos de que China llegara a ser demasiado fuerte, los militares japoneses ocuparon violentamente a Manchuria en 1931. El 7 de julio de 1937 se hizo la declaración oficial de guerra entre China y Japón. Como resultado de la rendición del Japón en la Segunda Guerra Mundial, Taiwan (Formosa), que desde el año de 1895 había sido cedida a los japoneses por el Tratado de Shimonoseki, fue restituida a la República China en 1945.

El tercer revés lo constituyó la desaparición del continente chino tras la

cortina de bambú. Después de ocho años de guerra con el Japón, China necesitaba de un tiempo prudencial para reponerse de sus contratiempos y heridas en su cruenta y larga lucha contra sus enemigos internos y extranjeros. Los chinos comunistas supieron aprovecharse de esta situación, iniciando una revuelta interna y en 1949 derrocaron el gobierno nacional que presidía el generalísimo Chiang Kai-shek. Los comunistas extendieron su dominio a lo largo de todo el territorio continental. El gobierno nacional se vio obligado a trasladar temporalmente su sede a la isla de Taiwan, que se ha convertido en un verdadero símbolo de resistencia indomable contra la agresión comunista y en donde cerca de quince millones de habitantes luchan titánicamente para mantener su libertad.

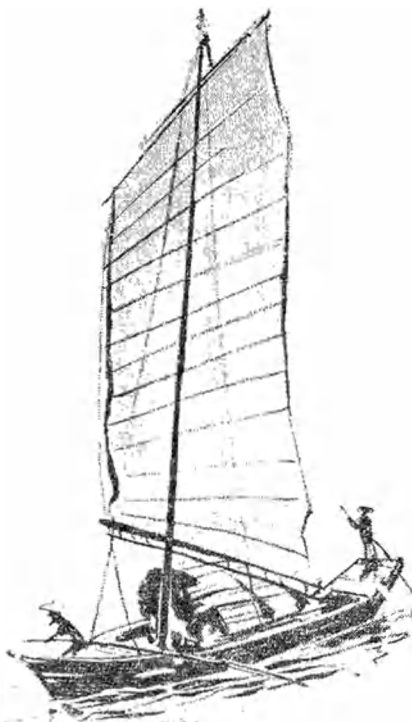
El nombre del generalísimo Chiang Kai-shek encabeza en China comunista la nómina de "Criminales de Guerra" por el solo hecho de no haberse querido plegar al nuevo régimen. Este valeroso general ha mantenido en todo momento su actividad, ha fortalecido la moral de su pueblo y ha preparado a Taiwan en su resistencia admirable contra la agresión enemiga del comunismo que ha tratado de echar el zarpazo a este último reducto de libertad y democracia del continente.

Qué es Taiwan

Bajo la denominación de Taiwan (Formosa) se incluye a la isla del mismo nombre, el Archipiélago de Penghu (Pescadores), compuesto de 64 islas y

ASIA





otras trece de menos extensión. En el Estrecho de Taiwan existe una cadena de islas entre las que se encuentra Quemoy (Kimmen), con un área aproximada de 156 Kms.² y que se encuentra bajo el más riguroso control militar.

La bella isla de Taiwan, en forma de hoja de tabaco, empotrada en la inmensidad del Pacífico, alberga hombres de recio espíritu que han sabido mantener con grandes sacrificios, con decoro, con dignidad y con voluntad indomable, los nobles ideales de libertad y democracia.

El gobierno de Taiwan mantiene un poderoso ejército para su defensa. Las

Fuerzas Armadas chinas figuran como las más fuertes entre los países libres de Asia. La potencia y sus efectivos es un secreto militar, pero, las fuerzas son las mejor entrenadas y las mejor equipadas del Lejano Oriente. Merced a esas fuerzas de combate, Taiwan puede mantener su dominio efectivo sobre las cien millas de anchura del Estrecho de Formosa, así como contener la expansión comunista hacia el Pacífico Occidental.

Importancia estratégica de la Isla de Quemoy

La isla de Quemoy, cuyo nombre chino es Kimmen, está situada a unos 3.200 metros de la costa de China continental, y puede decirse que es una ciudad de dos pisos. Los chinos ocuparon por primera vez a Quemoy cuando Chen Chen Kung, conocido con el célebre nombre de **Koxinga**, no quiso someterse al nuevo régimen que había derrocado a la dinastía Ming y se trasladó a esta isla en 1661 con un grupo de valientes seguidores para organizar la reconquista del continente asiático, sueño que no pudo realizar.

La zona militar de la isla de Quemoy está cubierta por fantásticas fortificaciones de todo tipo y cruzada por numerosos túneles que conducen a innumerables y bien organizadas instalaciones tales como observatorios, posiciones de artillería pasada y antiaérea, refugios, abrigos para tanques y aviones, etc. Allí se encuentra una poderosa estación de radio desde la cual las Fuerzas Armadas adelantan una batalla ideológica para convencer a sus

hermanos del continente, la necesidad de reconquistar la libertad.

El control militar en la isla es riguroso e intensificado en la noche, lo que hace que Quemoy no pueda ser sorprendida. En 1958 los valerosos soldados defensores de esa estratégica posición militar, escribieron una página de gloria para su patria y para los ideales de la democracia, dieron palpable muestra de su preparación, de su valor y del grado de alistamiento, al rechazar un intento de ocupación de las tropas rojas. La artillería comunista bombardeó fuertemente a Quemoy e hizo de esta área, antes desconocida, un piélago de tierra famoso en una noche. En un período de 40 días, los comunistas chinos hicieron aproximadamente medio millón de salvas de artillería sobre esa pequeña área; casi cada pulgada de la isla fue cubierta. 20.000 muertos y 8.000 prisioneros comunistas fueron una lección muy dura para acabar con las pretensiones del enemigo de tomarse la isla. En Quemoy se encuentran soldados hechos para la lucha. Oficiales y tropa conocen exactamente su delicada misión, sus funciones y su responsabilidad. El grado de preparación, de organización, disciplina y moral del ejército de Quemoy es verdaderamente sorprendente.

Quemoy constituye el escudo de defensa de Taiwan. Sin esta isla, Taiwan posiblemente ya habría sido tomada por los comunistas. Por otra parte, con sus numerosas instalaciones en donde se hallan apostados cañones de largo alcance, se impide al enemigo el uso

de las poblaciones de Amoy y Foochow como posibles trampolines para la invasión a Quemoy, y posteriormente a Taiwan.

Quemoy representa una barrera de gran importancia estratégica para contener la actividad expansionista del comunismo que amenaza la seguridad del Hemisferio Occidental. Si los comunistas chinos lograran apoderarse de la isla de Quemoy, les quedaría muy fácil ensanchar su radio de acción a las islas Filipinas, Indonesia, Nueva Guinea, Sumatra y controlar el Estrecho de Malaca, cerrando el comercio de Europa con el Japón y otros sitios y a la vez bloquear a los países situados al sur del Continente asiático como el Viet Nam, Laos, Siam, Birmania, etc.

Inspirado por el muy capaz liderazgo del Comando General, las tropas y la población civil de Quemoy permanecen resueltas a luchar hasta la última gota de sangre y a afrontar cualquier pelea que la defensa de esta isla pudiera traer consigo. El soporte material y moral recibido de los compatriotas chinos tanto del país como del extranjero, contribuye en mucho a la eficiencia de las fuerzas combatientes en Quemoy. Además, la generosa ayuda de las naciones amigas es muy importante para hacer entender a los esforzados defensores de Quemoy que ellos no se encuentran solos.

La libertad es indivisible. La resistencia por parte de los chinos es un ejemplo para el mundo occidental. Ellos están conteniendo a las hordas co-

munistas chinas y el mundo libre reconoce que los comunistas chinos no tomarán riesgos sabiendo que la resistencia es firme y el contra-ataque seguro.

¿Podrían permanecer impasibles las naciones, formadas por 235 millones de hombres libres, ante un intento de invasión de las tropas rojas a este bastión de libertad que se yergue con dignidad en la inmensidad del Pacífico?

¿Podría desconocerse el peligro para la integridad de los países que gozan

de libertad, en el Asia y en América, si los chinos rojos lograran apoderarse de ese importante trampolín estratégico para sus aspiraciones expansionistas?

Los países del mundo libre deben mostrar su firme decisión de ayudar a Formosa, a sostener en un momento dado la estratégica isla de Quemoy para asegurar en el futuro el ejercicio de la democracia en el Hemisferio Occidental.

DELE SABOR A LA VIDA CON PRODUCTOS



PRODUCTOS

California

DE SUPERIOR CALIDAD